

Wydział Matematyczno-Przyrodniczy  
Akademia Pomorska w Słupsku

Wyniki oceny nauczycieli akademickich  
dokonanej przez studentów po zakończeniu  
semestru zimowego 2012/2013

## *Wydziałowa Komisja ds.. Wewnętrznego Systemu Zapewniania Jakości Kształcenia*

Badania ankietowe dotyczące opinii studentów na temat działalności dydaktycznej wykładowców były prowadzone w poszczególnych Instytutach od wielu lat. Jednak po raz pierwszy udało się przeprowadzić je drogą elektroniczną wśród ogółu studentów, obejmując nimi w jednym momencie studentów wszystkich kierunków.

Badanie zostało przeprowadzone po zakończeniu sesji zimowej 2012/13. Ankiety wypełniło 920 studentów Wydziału, a ocenie poddanych zostało 138 nauczycieli akademickich.

W IGiSR ankiety wypełniło 207 studentów (29 n-li), w IM 132 studentów (18 n-li), w IF 22 studentów (12-n-li), w IBiOŚ 154 studentów (36 n-li) i w INOZ 405 studentów (45 n-li).

Średnia ocena uzyskana przez pracowników na Wydziale wynosi 4,62. Jedynie pięć osób uzyskało średnią w przedziale 3,5-4,0. Nikt nie uzyskał średniej oceny poniżej 3,5.

Według przyjętych w Akademii Pomorskiej procedur uzyskane przez pracowników wyniki nie wymagały interwencji ze strony Dziekana.

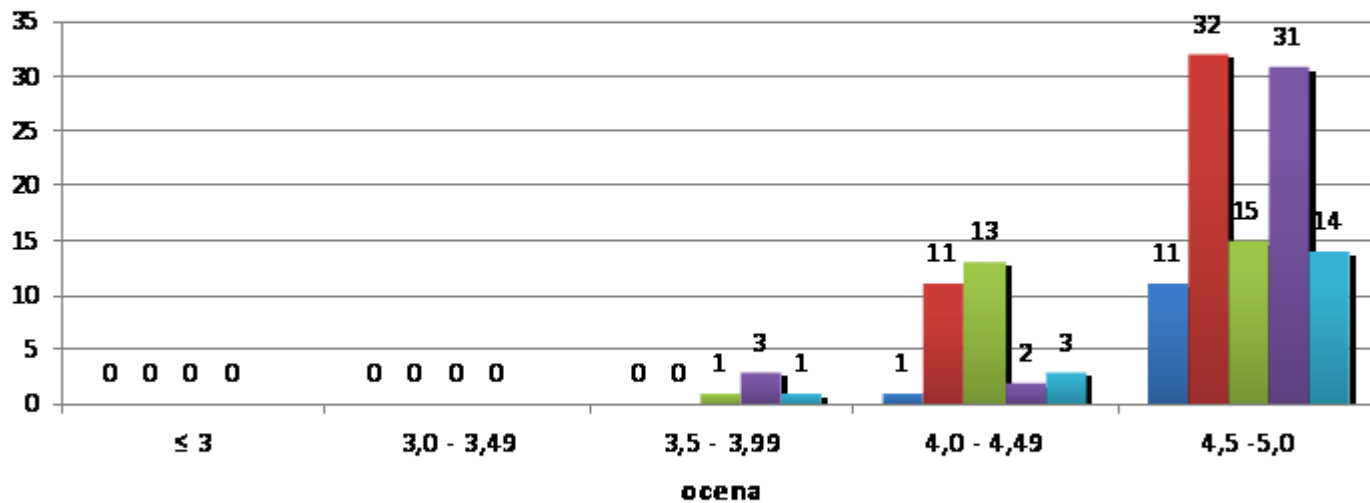
Wskazano jednak na obszary wymagające doskonalenia, a Kierownicy poszczególnych jednostek dokonali szczegółowej analizy wyników uzyskanych przez swoich pracowników.

**Dziękujemy studentom za wyrażenie swojej opinii i poświęcenie czasu na wypełnienie ankiet.** Regularnie prowadzone badanie z Państwa udziałem pozwoli nam na doskonalenie procesu kształcenia.

## Średnia dla Wydziału 4,62

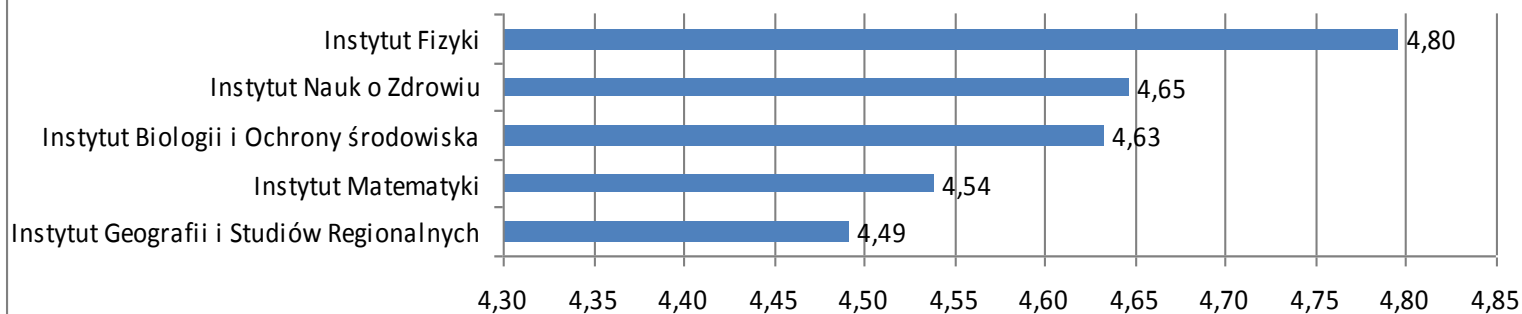
### Zestawienie liczbowe ocen uzyskanych przez jednostki na Wydziale Matematyczno-Przyrodniczym

Lp.

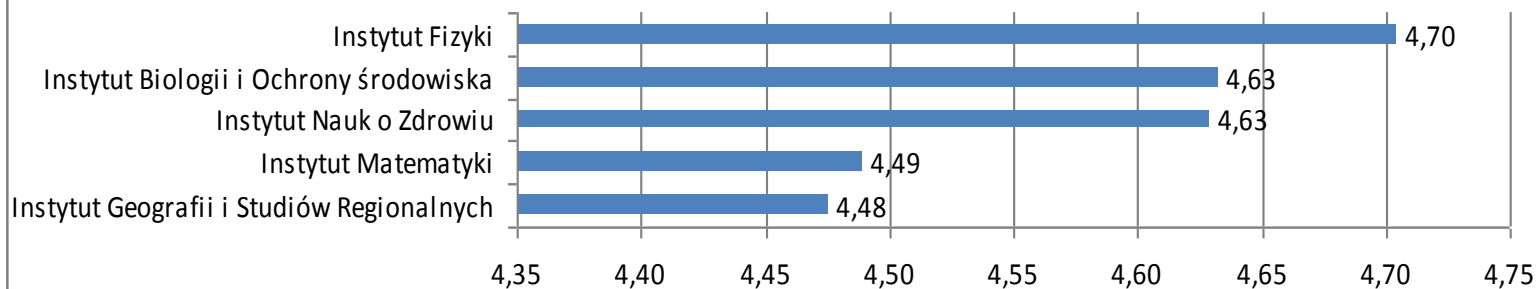


- Institut Fizyki
- Institut Nauk o Zdrowiu
- Institut Geografii i Studiów Regionalnych
- Institut Biologii i Ochrony Środowiska
- Institut Matematyki

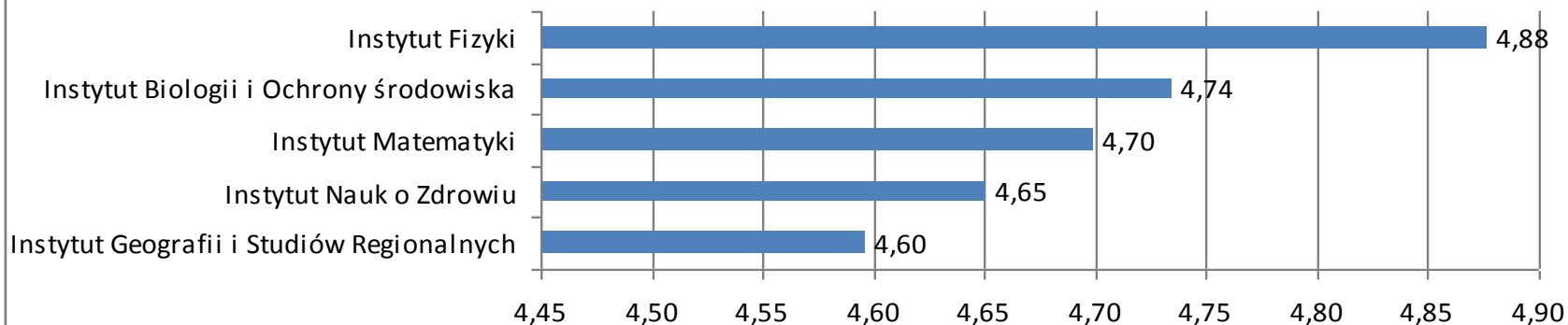
## W jakim stopniu prowadzący przedstawił treści programowe zawarte w sylabusie do realizowanego przedmiotu?



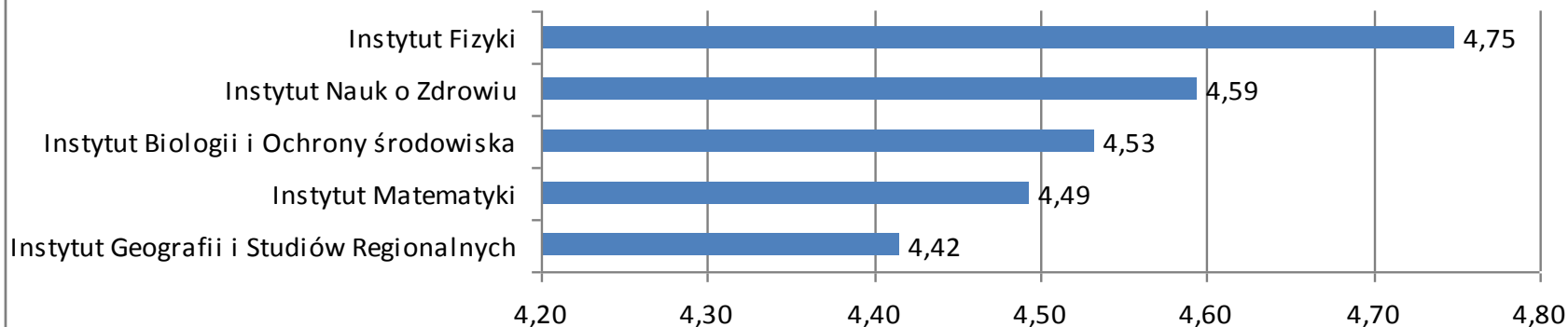
## W jakim stopniu prowadzący przedstawił kryteria oceniania zawarte w sylabusie do realizowanego przedmiotu?



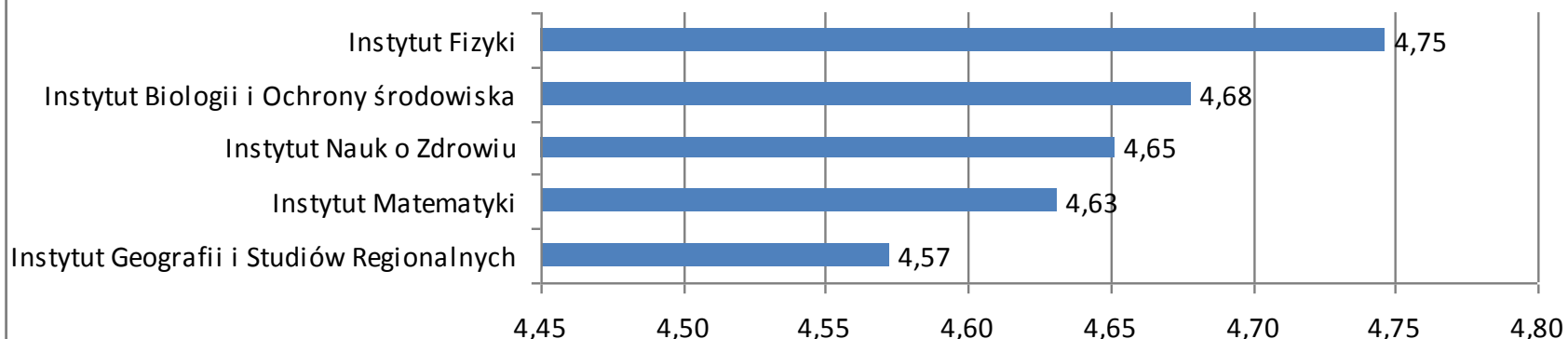
## W jakim stopniu zajęcia odbywały się zgodnie z przyjętym rozkładem zajęć?



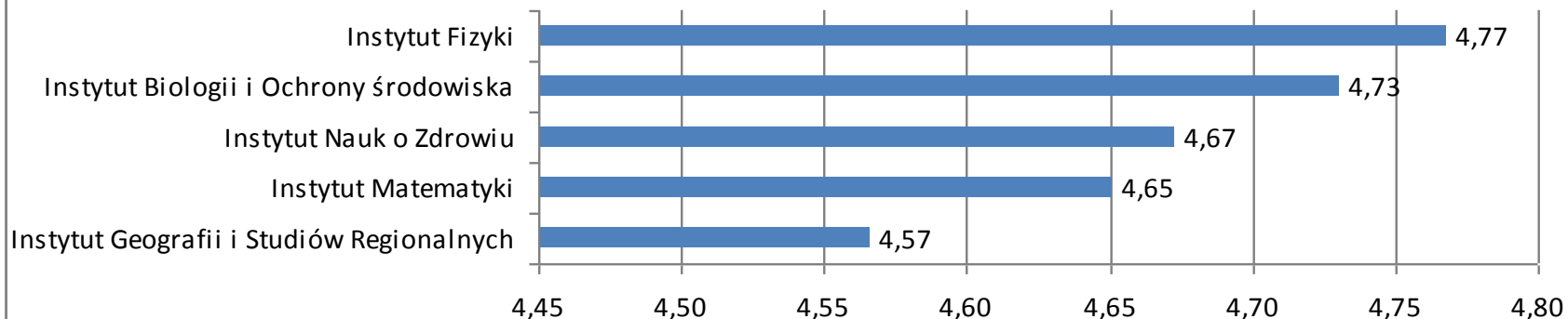
## Oceń jak bardzo nauczyciel dbał o budowanie przychylnych relacji ze studentami



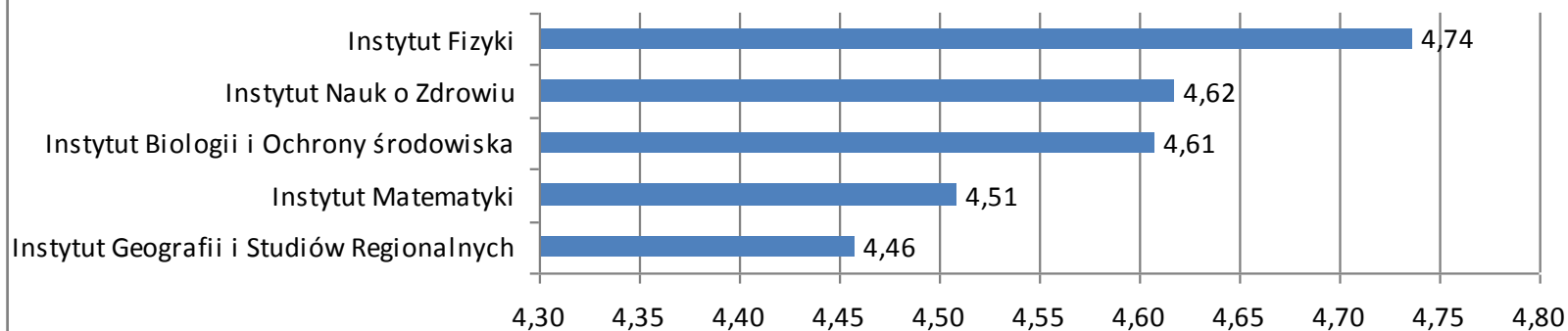
## Jak oceniasz wywiązywanie się nauczyciela z obowiązku obecności na dyżurach/ konsultacjach?



## W jakim stopniu wykładowca był merytorycznie przygotowany do zajęć?



## Ogólna ocena prowadzącego zajęcia jako nauczyciela akademickiego



## Średnia ocena z pytań 1-8

