



# NAUKA I PRZEDSIĘBIORCZOŚĆ AKADEMIA POMORSKA W SŁUPSKU

RESEARCH AND ENTREPRENEURSHIP  
POMERANIAN UNIVERSITY IN SŁUPSK, POLAND



BIURO DS. KARIER I WSPÓŁPRACY Z GOSPODARKĄ  
OFFICE FOR CAREER DEVELOPMENT AND COOPERATION WITH BUSINESS SECTOR  
UL. BOH. WESTERPLATTE 64, 76-200 SŁUPSK  
TEL./FAX +48 (0)59 84 05 945/ -936  
WWW.APSL.EDU.PL/BKWB  
E-MAIL: SEKTOR.BR@APSL.EDU.PL

OFERTA NAUKOWO-BADAWCZA  
DLA FIRM I INSTYTUCJI  
RESEARCH OFFER  
FOR COMPANIES AND INSTITUTIONS



## REKTOR

dr hab., prof. nadzw. **Roman Drozd**

**Kompetencje:** kieruje działalnością Uczelni, reprezentuje ją na zewnątrz, jest przełożonym wszystkich pracowników i studentów Uczelni

**Dyscyplina:** historia

tel.: + 48 59 84 05 930

e-mail: rektor@apsl.edu.pl

adres: ul. Boh. Westerplatte 64  
76-200 Słupsk

## □ UCZELNI

Akademia Pomorska w Słupsku jest uczelnią publiczną o prawie 45-letniej tradycji. Założeniem Akademii była Wyższa Szkoła Nauczycielska, która kształciła nauczycieli różnych kierunków. Od lat 90. profil uczelni dynamicznie się przekształcał, by dziś na Wydziale Filologiczno-Historycznym, Edukacyjno-Filozoficznym i Wydziale Matematyczno-Przyrodniczym oferować naszym kandydatom 25 kierunków, w tym ok. 100 specjalności, na studiach I i II stopnia oraz studiach doktoranckich; tylko nieliczne z nich są specjalnościami nauczycielskimi. Nasza oferta edukacyjna obejmuje studia w zakresie nauk matematyczno-przyrodniczych, nauk o Ziemi, humanistycznych, społecznych, pedagogicznych, inżynierskich i medycznych.

Akademia Pomorska w Słupsku już od kilku lat prowadzi studia inżynierskie w zakresie fizyki technicznej i edukacji techniczno-informatycznej, a kierunki medyczne (pielęgniarstwo, zdrowie publiczne, ratownictwo medyczne) uzyskują najwyższe w kraju oceny komisji akredytacyjnych - nawet wśród uniwersytetów medycznych.

Możemy się także poszczycić najnowocześniejszymi w całym kraju symulacyjnymi laboratoriami medycznymi oraz Edukacyjnym Centrum Zarządzania Kryzysowego, na których przebudowę i doposażenie uzyskaliśmy dotacje z programów europejskich.

## NAUCZYCIELE AKADEMICKY I UPRAWNIENIA DO NADAWANIA STOPNI NAUKOWYCH

Wydział Filologiczno-Historyczny i Matematyczno-Przyrodniczy posiadają uprawnienia do nadawania stopnia naukowego doktora, odpowiednio - w zakresie historii, literaturoznawstwa i biologii. W ciągu najbliższych lat uczelnia planuje uzyskać kolejne uprawnienia do nadawania stopnia naukowego doktora i stopnia naukowego doktora habilitowanego.

Na AP zatrudnionych jest 550 pracowników naukowo-dydaktycznych, w tym prawie 100 profesorów i 270 doktorów. Zajęcia prowadzone są także przez profesorów wizytujących z innych naukowych instytucji krajowych i zagranicznych, np. z Niemiec, Norwegii, Rosji, Turcji, Ukrainy, Węgier czy Wielkiej Brytanii.

## WSPÓŁPRACA Z GOSPODARKĄ

Akademia Pomorska w Słupsku wychodząc naprzeciw potrzebom rynku - powołała w 2008 jednostki usługowe na rzecz regionu: Akademickie Centrum Czystej Energii i Centrum Doskonalenia Kompetencji.

Uczelnia proponuje szeroki wachlarz badań, ekspertyz, szkoleń, kursów (w tym językowych), studiów podyplomowych w zakresie nauk matematycznych, fizycznych, biologicznych, nauk o Ziemi, społecznych, pedagogicznych, humanistycznych oraz ofertę kulturalno-oświatową.

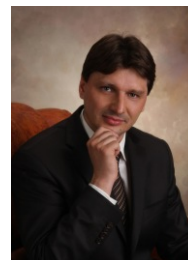
- Naszym zadaniem jest nadzór w zakresie:
  - programów Unii Europejskiej nie dotyczących nauki i dydaktyki
  - współpracy z gospodarką programy B+R
  - komercjalizacji nauki i wiedzy
  - przedsiębiorczości akademickiej praktyki zawodowe, pozyskanie pracy
  - wymiany międzynarodowej pracowników, studentów i doktorantów
  - badania losów naszych absolwentów
- Jesteśmy zainteresowani współpracą z potencjalnymi partnerami kooperacyjnymi z uczelni wyższych, instytucji badawczych, przemysłu, firm, administracji publicznej, organizacji międzynarodowych i pozarządowych, w celu pozyskiwania środków unijnych i wspólnych działań na rzecz regionu.

PROREKTOR ds. PROGRAMÓW EUROPEJSKICH i WSPÓŁPRACY z GOSPODARKĄ  
dr hab. inż., prof. nadzw. **Zbigniew Osadowski**

**Kompetencje:** nadzór nad działaniami w ramach programów europejskich; współpraca z gospodarką; komercjalizacja badań; aktywizacja zawodowa pracowników i studentów; śledzenie losów absolwentów

**Dyscyplina:** biologia; specjalność: geobotanika, ochrona przyrody

tel.: + 48 59 84 05 945  
e-mail: sektor.BR@apsl.edu.pl



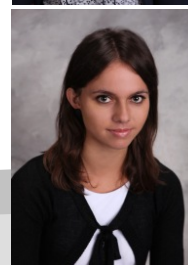
Kierownik Biura  
mgr **Marzena Łukasik**  
tel.: + 48 59 84 05 945  
e-mail: marzena@apsl.edu.pl  
skype: pomeranianuniv



Stanowisko ds. Karier i Współpracy z Gospodarką  
mgr **Marta Leska**  
tel.: + 48 59 84 05 936  
e-mail: biurokarier@apsl.edu.pl



Stanowisko ds. Programów Europejskich i Współpracy z Zagranicą  
**Justyna Kreczmer**  
tel.: + 48 59 84 05 936  
e-mail: programy.eu@apsl.edu.pl

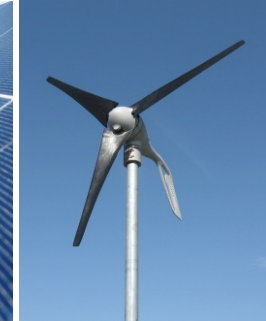




Laboratoria Czystej Energii  
The Renewable Energy Laboratories



The University Hybrid Power



Uczelniana elektrownia hybrydowa

### AKADEMICKIE CENTRUM CZYSTEJ ENERGII

- Badania termograficzne
- Pomiary i analiza hałasu turbin wiatrowych
- Wykonywanie ekspertyz dotyczących efektów ekologicznych zastosowania odnawialnych źródeł energii (OZE)
- Szkolenia z wykorzystania i praktycznych zastosowań OZE
- Pomiary oświetlenia pomieszczeń i natężenia promieniowania słonecznego w szerokim zakresie widma elektromagnetycznego
- Badanie sprawności urządzeń OZE
- Analiza zanieczyszczeń powietrza, w tym rozkładu wielkości aerozoli

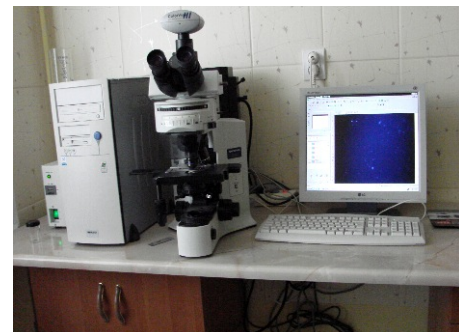
### CENTRUM DOSKONALENIA KOMPETENCJI

- Kompletnie projekty badawcze w zakresie nauk społecznych (opracowanie koncepcji metodologicznej, narzędzi badawczych, analizy statystycznej, raportu z badań)
- Szkolenia, kursy, warsztaty:
  - komputerowe
  - doskonalenie zawodowe nauczycieli
  - doskonalenie zawodowe dla biznesu (pracownicy firm, urzędów, instytucji)
  - psychoedukacyjne
  - profilaktyczne
  - inne na indywidualne zamówienie
  - możliwość organizowania kursów e-learningowych



## INSTYTUT BIOLOGII I OCHRONY ŚRODOWISKA

- Inwentaryzacje flory i fauny oraz siedlisk przyrodniczych
- Waloryzacje przyrodnicze
- Nadzory przyrodnicze
- Raporty oddziaływania na środowisko
- Oceny oddziaływania na środowisko
- Ekofizjografie i waloryzacje przyrodnicze gmin
- Monitoring przyrodniczy różnorodności biologicznej i krajobrazowej
- Czynna ochrona przyrody - zabiegi ochronne, renaturyzacji siedlisk mokradłowych, rekultywacja zbiorników wodnych
- Plany ochrony obszarów chronionych
- Opracowania operatów uzdrowskowych
- Oceny przyrodnicze projektów termomodernizacji budynków
- Projekty ścieżek edukacyjno-przyrodniczych
- Projekty rewaloryzacji założeń parkowych
- Planowanie zabiegów rekultywacji terenów zdegradowanych
- Analizy chemiczne środowiska
- Ocena zasobów biologicznych strefy przybrzeżnej Bałtyku
- Edukacja ekologiczna - szkolenia i warsztaty dla nauczycieli i uczniów, opieka merytoryczna dla "olimpijczyków", przygotowanie publikacji dydaktycznych i popularno-naukowych



Laboratorium mikrobiologii  
The Microbiology Laboratory



The General and Analytical Chemistry Laboratories



Laboratoria chemii ogólnej i analitycznej

## INSTYTUT GEOGRAFII I STUDIÓW REGIONALNYCH

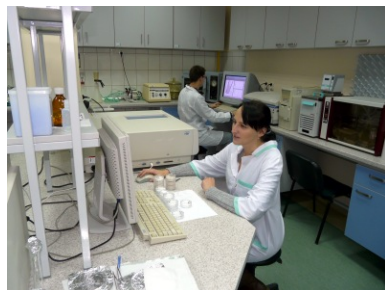


Laboratorium geochemiczno-sedymentologiczne  
The Geochemical and Sedimentological Laboratory

- Kartografia i geoinformacja
  - wykonywanie map tematycznych
  - analiza obrazów satelitarnych i zdjęć lotniczych
- Geomorfologia i geologia
  - szerokie spektrum prac geomorfologicznych, geologicznych dla potrzeb planowania przestrzennego, ochrony przyrody i oceny podatności terenu na wystąpienia katastrof przyrodniczych
  - ekspertyzy paleontologiczne (palinologiczne, Cladocera, malakologiczne)
  - analizy sedymentologiczne i geochemiczne
  - analizy i prace geologiczne dla potrzeb ochrony brzegu morskiego
- Analiza środowiska i ochrona przyrody
  - monitoring środowiska przyrodniczego i prognozowanie zmian
  - inwentaryzacja przyrodnicza w zakresie przyrody nieożywionej i krajobrazu
  - rekultywacja i rewitalizacja zbiorników wodnych
  - ocena oddziaływania inwestycji na środowisko
  - planowanie obszarów chronionych
- Turystyka
  - analizy rozwoju turystyki w strefie wybrzeża i pojezierzy
  - projektowanie szlaków turystycznych
  - przewodnictwo i przygotowanie imprez turystycznych
- Analiza rozwoju społeczno-ekonomicznego jednostek administracyjnych
  - przygotowanie strategii rozwoju gminy
  - analizy demograficzne i migracyjne
  - analizy sytuacji społeczno-ekonomicznej Pomorza Środkowego
  - opracowania ekofizjograficzne gmin
- Edukacja
  - przygotowanie i prowadzenie zajęć o tematyce ogólnogeograficznej i przyrodniczej, w tym: nauczanie dorosłych, wykorzystanie platformy „Fronter” w nauczaniu e-learningowym
  - szkolenia, warsztaty i zajęcia tematyczne dla uczniów szkół gimnazjalnych i średnich
  - organizacja zajęć terenowych, zielonych szkół i obozów naukowych w Stacji Naukowo-Dydaktycznej w Gaci

## INSTYTUT FIZYKI

- Wyznaczenie własności fizyko-chemicznych substancji (np.: polarność, lepkość, temperatura, lokalne pola elektryczne, pH, stopień polimeryzacji)
- Porównywanie materiałów rzeczywistych z próbkami wzorcowymi za pomocą technik spektroskopowych; (metoda wykorzystywana do kontroli jakości produktów spożywczych, alkoholi i leków)
- Przemienne analizy energii słonecznej dopływającej do powierzchni Ziemi w rejonie Słupska i okolic
- Badanie właściwości biooptycznych wód morskich i jeziornych
- Satelitarny monitoring wybranych parametrów środowiska Bałtyku
- Oferta edukacyjna dla szkół: wykłady popularnonaukowe z pokazami, interaktywne wystawy dydaktyczne, szkolenia dla nauczycieli, pracownia fizyczna dla uczniów



Laboratoria Zakładu Fizyki Środowiska

The Laboratory of Environmental Physics

## INSTYTUT MATEMATYKI STUDIUM INFORMATYKI

- Kursy:
  - ECDL Start zakończony certyfikatem (4 moduły - edytor tekstów, arkusz kalkulacyjny, prezentacje, baza danych)
  - "Jak tworzyć strony internetowe w języku Joomla?"
  - przygotowawcze z *matematyki* do matury (poziom podstawowy i rozszerzony)
  - przygotowawcze z *matematyki* na wyższe uczelnie techniczne
- Tworzenie stron internetowych
- Doradztwo metodologiczne w zakresie badań i analiz statystycznych
- Przeprowadzenie analizy danych statystycznych
- Wykłady popularnonaukowe



## INSTYTUT PEDAGOGIKI

- Warsztaty, kursy, szkolenia, badania:
  - opieka nad osobą starszą z językiem niemieckim i podstawami szkolenia medycznego
  - praca z dzieckiem o specjalnych potrzebach edukacyjnych
  - praca z dziećmi i młodzieżą niedostosowaną społecznie
  - wspomaganie dziecka w rozwoju
  - radzenie sobie ze stresem w pracy zawodowej
  - rekreacja ruchowa osób starszych
  - seksualność dzieci i młodzieży (szkolenie dla nauczycieli i wychowanków)
  - cyberedukacja (e-learning, kształcenie na odległość)
- Diagnoza zjawisk patologicznych w szkole
- Warsztaty, obozy artystyczne dla dzieci i dorosłych - rzeźba w glinie

## KATEDRA SOCJOLOGII I PRACY SOCJALNEJ

- Badania socjologiczne



Gry integracyjne z użyciem chusty animacyjnej  
The integration games

## INSTYTUT MUZYKI



Plener artystyczny  
The Outdoor Art

- Szkolenia z emisji głosu dla osób posługujących się głosem w pracy zawodowej
- Przygotowanie i wykonanie artystycznej oprawy spotkań firmowych
- Przygotowanie i wykonanie koncertów (tym koncertów edukacyjnych)
- Nagrywanie podkładów do piosenek
- Przygotowywanie aranżacji dla amatorskich zespołów instrumentalnych i wokalnych
- Opieka artystyczna dla wykonawców - przygotowanie do konkursów przeglądów, egzaminów
- Nauka gry na instrumencie dla dzieci, młodzieży i dorosłych (poziom początkujący do zaawansowanego)
- Warsztaty wokalne, instrumentalne, ekspresji ruchowej z elementami tańca dla dzieci i młodzieży (regularne zajęcia, półkolonie)
- Warsztaty dla młodych twórców/ zespołów wokalnych i instrumentalnych
- Warsztaty metodyczne zajęć muzycznych i muzykoterapeutycznych
- Warsztaty dla dyrygentów i instruktorów muzycznych
- Szkolenia z realizacji dźwięku dla akustyków

## KATEDRA FILOZOFII

- Warsztaty, kursy, szkolenia:
  - mediacje i negocjacje
  - Trening Zastępowania Agresji
  - Coaching

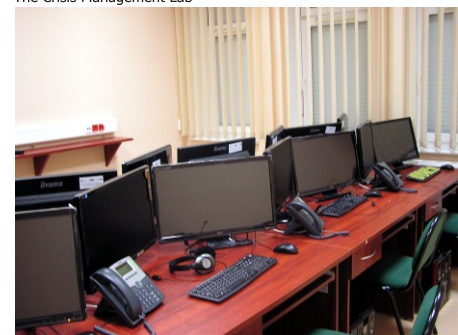


## KATEDRA BEZPIECZENSTWA NARODOWEGO (EDUKACYJNE CENTRUM ZARZĄDZANIA KRYZYSOWEGO)

- Kursy dla pracowników jednostek samorządu terytorialnego i innych instytucji bezpieczeństwa w zakresie:
  - zarządzania bezpieczeństwem w sytuacjach kryzysowych
  - obsługi systemów GIS (połączony z warsztatami obejmującymi zagadnienia wykorzystania GIS w zarządzaniu bezpieczeństwem)
- Kurs dla osób odpowiedzialnych za bezpieczeństwo w szkołach:
  - zarządzanie bezpieczeństwem w placówkach edukacyjnych
- Doradztwo, organizacja szkoleń, warsztatów i ćwiczeń z zakresu zarządzania kryzysowego oraz modelowania przyjaznego i bezpiecznego środowiska lokalnego
- Badania naukowe w zakresie jakości życia i poczucia bezpieczeństwa społeczności lokalnych (badania według procedur i narzędzi rekomendowanych przez ONZ i UE)
- Prowadzenie szczegółowych analiz, diagnostyki oraz ekspertyz w dziedzinie zagrożeń bezpieczeństwa powszechnego
- Pomoc i wsparcie dla małych i średnich przedsiębiorstw oferujących produkty i usługi na rzecz instytucji systemu bezpieczeństwa państwa (systemy teleinformatyczne, systemy monitoringu zagrożeń)
- Wsparcie jednostek samorządu terytorialnego w zakresie opracowania programów zapobiegania przestępczości oraz programów porządku publicznego i bezpieczeństwa obywateli



Sala operacyjna pracy zespołów zarządzania kryzysowego  
The Crisis Management Lab



Pracownia systemów wspomagania zarządzania kryzysowego  
The Crisis Management Support Systems Lab

## INSTYTUT NAUK O ZDROWIU (SYMULACYJNE LABORATORIA MEDYCZNE)



Pracownia Medycyny Ratunkowej  
The Emergency Medicine Workshop



Pracownia Anatomii i Fizjologii Człowieka  
The Anatomy and Physiology Lab

- Kursy I pomocy:
  - pierwsza pomoc medyczna
  - kwalifikowana pierwsza pomoc (dla służb ratowniczych i mundurowych)
  - ILS Immediate Life Support - Natychmiastowa pomoc w stanach zagrożenia życia
  - kwalifikowana pierwsza pomoc w stanach zagrożenia życia
  - doskonalący dla pielęgniarek, położnych, ratowników medycznych
  - kwalifikowana pierwsza pomoc w stanach zagrożenia życia dorosłych i dzieci (kurs doskonalący dla ratowników medycznych)
- Kursy:
  - sprawowanie opieki w domu nad osobą starszą, chorą przewlekle lub niepełnosprawną
  - dla opiekunek domowych
  - opieka nad małym dzieckiem
- Warsztaty z komunikacji międzykulturowej w pielęgniarstwie
- Konferencje, szkolenia:
  - zastosowanie nowoczesnych środków multimedialnych, nauczanie zintegrowane oraz oparte na rozwiązywaniu problemów na kierunkach medycznych

## INSTYTUT NEOFILOLOGII

### STUDIUM PRAKTYCZNEJ NAUKI JĘZYKÓW OBCYCH (SPNJO)

- Kursy językowe na różnym poziomie zaawansowania, w tym kursy języka specjalistycznego (np. biznes, turystyka, hotelarstwo, administracja, medycyna):
  - język angielski (m.in. przygotowanie do certyfikatów: FCE, CAE, CPE, TOEFL oraz TOEIC, TOEIC BRIDGE - centrum egzaminacyjne przy SPNJO)
  - język niemiecki (m.in. przygotowanie do certyfikatu WIDAF)
  - język rosyjski
  - język francuski
  - język hiszpański
  - język włoski
- Kursy i warsztaty przygotowania metodycznego dla nauczycieli języków obcych
- Warsztaty z wiedzy o kulturze krajów angielsko-, niemiecko- i rosyjskojęzycznych
- Warsztaty translatorskie (kurs: Przekład uwierzytelniony)



Wydział Filologiczno-Historyczny  
The Philology and History Faculty

## INSTYTUT POLONISTYKI

- Kursy przygotowujące do matury z języka polskiego
- Warsztaty z zakresu kultury języka polskiego
- Warsztaty redaktorskie
- Diagnostyka logopedyczna
- Kurs języka polskiego dla obcokrajowców (podstawowy i zaawansowany)

## INSTYTUT HISTORII I POLITOLOGII

- Monografie historyczne miast i wsi
- Warsztaty i wycieczki - "Przeszłość, kultura i współczesność Ukrainy, Białorusi, Rosji"

## CENTRUM SPORTOWO-REHABILITACYJNE

- Obozy i kursy narciarskie
- Obozy językowo-sportowe
- Judo w samoobronie
- Nordic Walking - "Z kijami na wesoło w teren"

### ■ ABOUT UNIVERSITY

Pomeranian University in Słupsk is the state school of higher education with almost 45-year tradition.

It was founded in 1969 on the basis of the Cabinet (Reg. no. 18, it. 134) under the name of Teacher's College. The basis for Higher Teacher's College was namely the Teacher's College existing from 1957. The University is situated 18 km from the Baltic Sea in the town of Słupsk which was granted municipal rights (Magdeburgian) in 1265.

Since the 90's university profile dynamically transformed and present at the Faculty of Philology and History, Faculty of Education and Philosophy and Faculty of Mathematics and Natural Sciences our candidates are offered 25 educational fields, including approximately 100 specializations I, II and III-cycle degree programs, some of which are teaching specialties.

### ■ EDUCATIONAL AND RESEARCH OFFER

Study and research in the following areas:

- English, German, Russian Philology and French, Spain, Italian language courses
- Polish Philology, Culture Studies
- History and Political Science
- National Security
- Pedagogics, Social Work and Sociology
- Philosophy
- Fine Arts Education – speciality: Music Education
- Mathematics
- Geography and Tourism and Leisure Studies
- Biology and Environmental Protection
- Physics, Technical Physics /eng/
- Technical and IT Education /eng/
- Nursing, Medical Rescue and Public Health

### ■ THE UNIVERSITY STAFF AND THE RIGHTS TO CONFER ACADEMIC DEGREES

The Faculty of Philology and History and the Faculty of Mathematics and Natural Sciences are authorized to grant scientific degrees of PhD (Doctor), respectively in the field of History, Literary Studies and Biology. Within the next few years the University is planning to attain additional rights for conferring academic degrees of PhD and Doctor Habilitatus.

At the Pomeranian University, there are 550 scientific and didactic employees including 100 professors and 270 assistant professors. Lectures are also conducted by visiting professors from other Scientific Institutions both domestic and foreign e.g. from Germany, Norway, Russia, Turkey, Ukraine, Hungary or Great Britain.

### ■ COOPERATION WITH BUSINESS SECTOR

Pomeranian University in Słupsk accommodating the needs of the market - established in 2008 service units of the region: Academic Centre for Renewable Energy and the Center for Competency.

The university offers a wide range of research, expertise, training, courses (including a foreign language), postgraduate studies in the fields listed above.

■ We are interested in cooperation with potential joint venture partners from higher education institutions, research institutes, industry, business, public administration, international and non-governmental organizations, in order to obtain EU funds and conduct joint ventures for the region.

## **OFFICE FOR CAREER DEVELOPMENT AND COOPERATION WITH BUSINESS SECTOR**

- Our tasks include supervision of actions within:
  - European Programmes not related to learning and teaching
  - cooperation with Business Sector, Research & Development Programmes
  - commercialization of scientific knowledge
  - academic entrepreneurship, apprenticeships, job acquisition
  - international exchange of teaching staff, students and doctoral students
  - research in professional career of our graduates



Vice-Rector for European Programmes and Cooperation with Business Sector  
prof. Zbigniew Osadowski



Director of Office for Career Development and Cooperation with Business Sector  
Marzena Łukasik, MA

**BIURO DS. KARIER I WSPÓŁPRACY Z GOSPODARKĄ**  
**OFFICE FOR CAREER DEVELOPMENT AND COOPERATION WITH BUSINESS SECTOR**  
**ADDRESS: UL. BOH. WESTERPLATTE 64, 76-200 SŁUPSK**  
**TEL./FAX +48 (0)59 84 05 945/ -936**  
**WWW.APSL.EDU.PL/BKWB**  
**E-MAIL: SEKTOR.BR@APSL.EDU.PL**